

# Gades & Kasman



GRAN VALOR ARQUITECTÓNICO EN SANT CUGAT, CAN CABASSA



Construcción tradicional y mucha historia

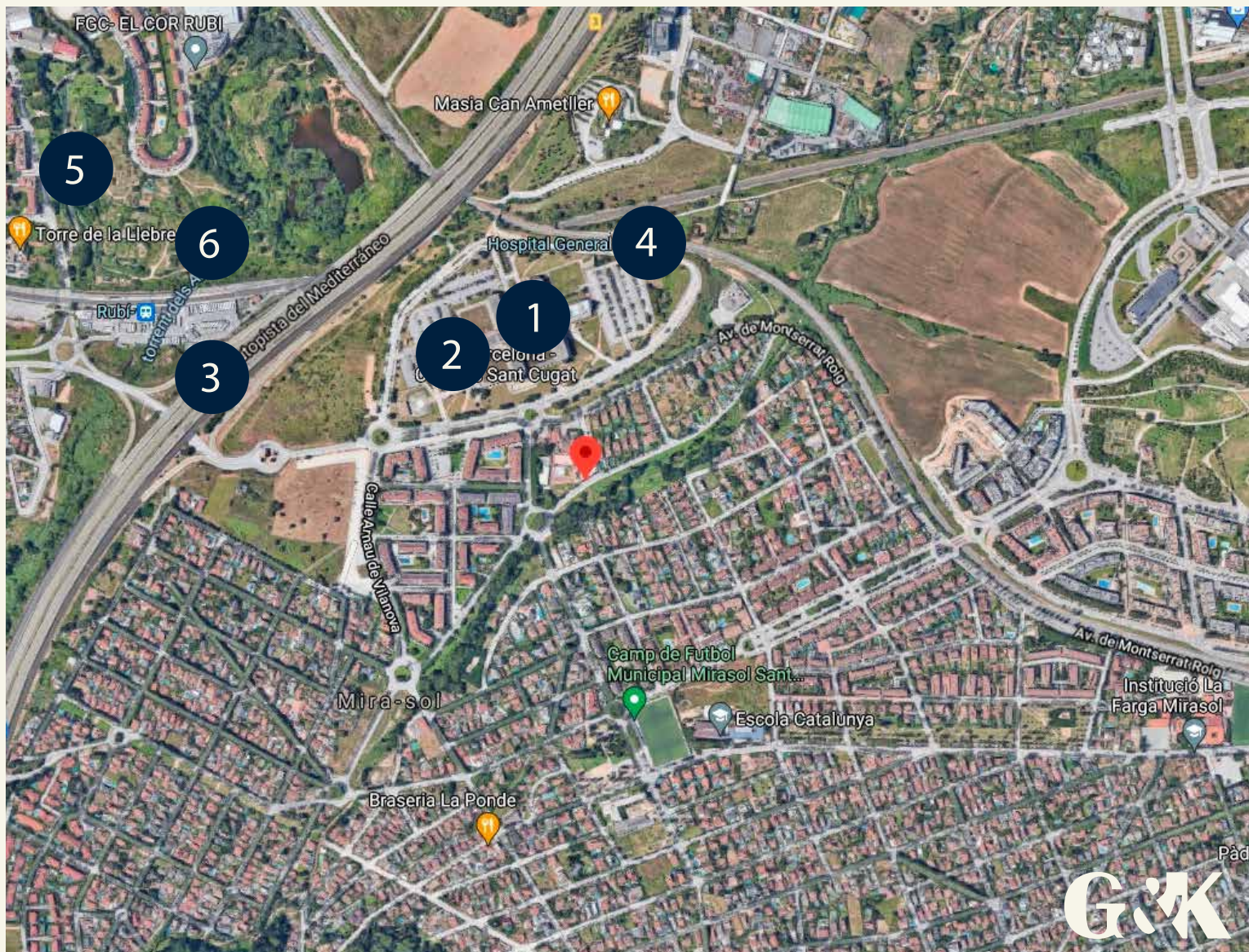
La finca Can Cabassa, situada en Sant Cugat del Vallés posee una localización privilegiada y un entorno inmejorable para cualquier actividad empresarial que desee desarrollar o para uso personal.



- 1 Hospital General de Catalunya
- 2 UIC Campus Universitari
- 3 Autopista AP-7
- 4 Estación FFCC Hospital General
- 5 Polígonos Industriales Rubí
- 6 Estación RENFE Rubí

Está perfectamente comunicada con Barcelona y con las ciudades vecinas

Por el municipio pasan los conocidos Túneles de Vallvidrera, y tres autopistas: la B-30, C-16 y la AP-7, la cual rodea prácticamente todo el norte de la ciudad. Dispone de varias paradas de los Ferrocarriles de la Generalitat y una parada de la Renfe. A menos de 30 min del aeropuerto de Barcelona.

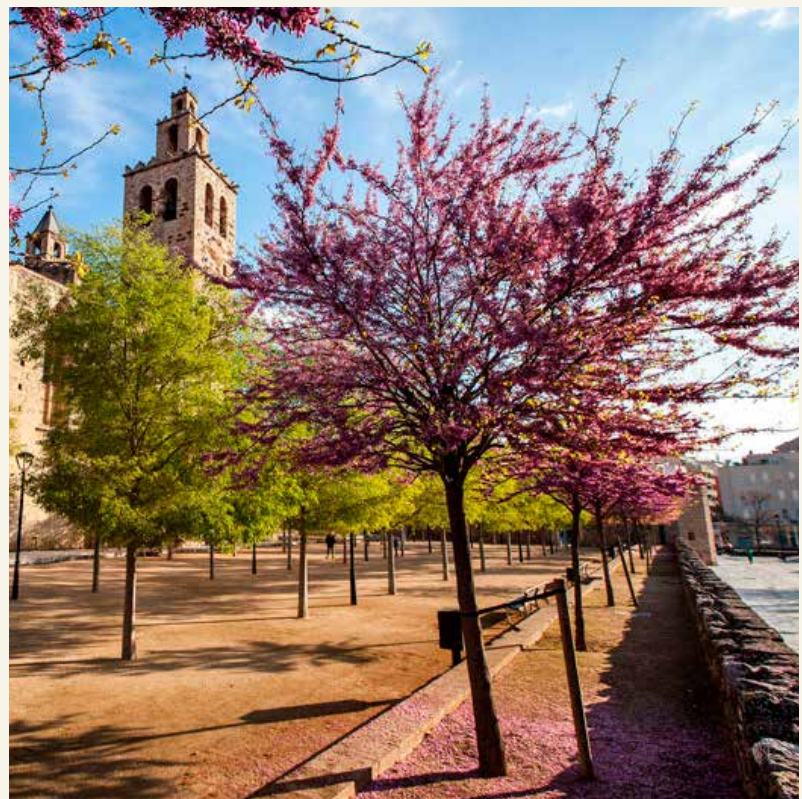






Sant Cugat del Vallès es una ciudad joven y moderna que, asimismo, ha sabido conservar el espíritu tradicional de aquellos pueblos agrícolas y de veraneo de no hace tantos años.

Ciudad verde e innovadora, su reto es seguir avanzando en un modelo basado en la sostenibilidad social, económica y medioambiental. Situada a los pies de la sierra de Collserola y en uno de los principales ejes económicos del país, un lugar donde vivir, disfrutar, estudiar y trabajar.





Marcos Frutos  
info@gadeskasman.com  
+34 628 777 380

# Gades & Kasman



ANTIGUA CAN CABASSA





Marcos Frutos  
info@gadeskasman.com  
+34 628 777 380

# Gades & Kasman





## PLANTA BAJA

Superficie útil m<sup>2</sup>

**1138,68 m<sup>2</sup>**

Superficie contruida m<sup>2</sup>

**1317,92 m<sup>2</sup>**



## PLANTA PRIMERA

Superficie útil m<sup>2</sup>

**571,33 m<sup>2</sup>**

Superficie construida m<sup>2</sup>

**673,22 m<sup>2</sup>**

## PLANTA SEGUNDA

Superficie útil m<sup>2</sup>

**306,07 m<sup>2</sup>**

Superficie construida m<sup>2</sup>

**352,38 m<sup>2</sup>**



## TOTAL MASIA

Superficie útil m<sup>2</sup>

**2016,08 m<sup>2</sup>**

Superficie construida m<sup>2</sup>

**2343,52 m<sup>2</sup>**

La finca cuenta con una parcela de 11.512 m<sup>2</sup> y 2.400 m<sup>2</sup> construidos. En su historia como edificio ha pasado por diferentes actividades:

Parroquia de Sant Pere d'Octavià, laboratorio de ensayos de cirugía cardiovascular de Catalunya, pasó una reforma hasta su estado actual y finalmente está en funcionamiento como un restaurante.

